

Epsens lance "*MoneyPitch*", son service d'agrégation de comptes

Paris, le 16 mars 2023. Epsens, acteur majeur de l'épargne salariale, propose désormais à ses clients un service d'agrégation des comptes, "*MoneyPitch*". Il vient ainsi compléter une offre de services digitaux dont l'objectif est de faciliter l'appropriation et la gestion au quotidien de leur épargne.

Le service d'agrégation "*MoneyPitch*" proposé par Epsens est délivré par Harvest*, éditeur de logiciels et créateur de solutions digitales dans le domaine du patrimoine et de la finance.

Accessible gratuitement, il permet aux utilisateurs d'avoir, via une interface unique, une vision 360° de l'ensemble de leurs comptes : épargne salariale, comptes courants, livrets d'épargne, assurance vie...

Une vision consolidée de son patrimoine, en toute sécurité

MoneyPitch est accessible depuis l'espace client sécurisé Epsens de l'épargnant et lui permet d'avoir une vue d'ensemble de ses différents comptes, avec le détail de ses opérations. Les comptes se synchronisent automatiquement une fois par jour.

L'agrégateur évalue également le solde de l'utilisateur en fin de mois et ainsi sa capacité d'épargne.

Grâce à la vision 360° de ses comptes, l'épargnant dispose d'une vue rapide et complète de son patrimoine et peut ainsi déterminer les meilleurs choix en termes de supports d'épargne. Supprimables à tout moment, les données sont chiffrées afin d'en sécuriser l'accès.

« Nous sommes fiers de proposer à nos clients une offre de services toujours plus large pour leur épargne salariale. Notre positionnement, alliant innovation digitale et accompagnement humain, nous permet d'être présents à leurs côtés à chaque étape de la vie de leur épargne et de répondre à leurs besoins d'accompagnement toujours plus importants » déclare Catherine Pays-Lenique, Directrice générale d'Epsens.

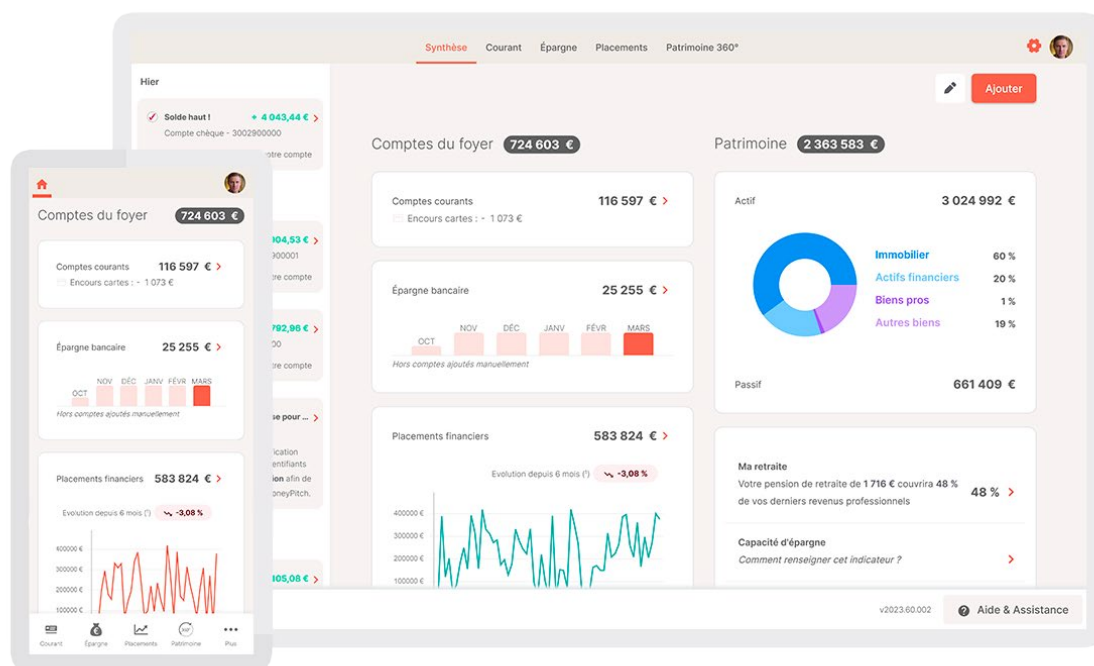
Une interface facile à utiliser

Quelques clics suffisent pour ajouter les comptes que l'épargnant souhaite regrouper au sein de son portail MoneyPitch. Il peut par exemple facilement centraliser ses plans d'épargne salariale issus d'anciens employeurs ou encore ajouter un plan d'épargne retraite détenus par une autre entité afin d'en faciliter le suivi.

** acteur agréé et contrôlé par l'ACPR au titre de MoneyPitch en tant que Prestataire de Service d'Information sur les comptes dans le cadre de la réglementation DSP2*

Dans les faits, "MoneyPitch" permet de :

- retrouver ses comptes synchronisés.
- visualiser le solde de ses livrets et comptes d'épargne ainsi que leurs mouvements.
- compléter son portail avec ses éventuels biens immobiliers et crédits pour une vue 360° de son patrimoine, avec notamment les principaux indicateurs financiers, une analyse budgétaire et un module pour estimer sa future pension de retraite.
- consulter ses soldes de comptes, suivre et catégoriser les mouvements, analyser sa situation budgétaire.
- suivre la composition et l'évolution de ses placements et disposer d'une analyse globale de son portefeuille et des supports financiers qui le compose (plus ou moins-values, niveau de risque, historique des performances...).
- accéder à des outils de simulation et des tutoriaux sur différents thèmes comme la retraite, l'épargne, la fiscalité, l'immobilier, la transmission... pour préparer ses projets.



A propos d'Epsens

Acteur majeur de l'épargne salariale, Epsens s'appuie sur un actionariat composé des deux grands groupes de protection sociale, Malakoff Humanis et AG2R La Mondiale, et du 1er assureur de personnes en France, CNP Assurances. Epsens affiche une expertise de plus de 50 ans et gère plus de 500 000 comptes épargnants.

Alors que l'épargne salariale évolue pour s'adapter aux grands enjeux de l'économie française, Epsens innove en s'appuyant sur une promesse forte pour accompagner la croissance des entreprises : créer avec ses clients une épargne salariale porteuse de sens. epsens.com - essentiel.epsens.com

Parmi les solutions d'épargne disponibles, Epsens distribue notamment des fonds d'investissement régionaux pour accompagner le développement des entreprises locales et des fonds en faveur de la transition écologique.